

ELAO

E	Efficient
L	Language
A	Assessment
O	Online

DESCRIPTION GENERALE

ELAO est un logiciel d'évaluation linguistique dont la particularité est d'être à la fois précis, rapide et objectif, disponible sur le réseau Internet / Intranet (plate-forme 100% web, hébergée sur notre serveur / installée chez le client).

L'innovation réside dans le fait qu'**ELAO** est basé sur un concept "adaptatif" :

En effet, cet outil d'évaluation permet, grâce à **l'adaptation automatique du niveau des questions** :

- ✓ de minimiser leur nombre,
- ✓ de mesurer précisément le niveau de connaissances d'une personne tout en lui donnant une impression de réussite et ce, quel que soit son niveau de compétences.

Son utilisation a été validée auprès de milliers de personnes :

- ✓ dans le cadre de programmes de recrutement ou d'audits linguistiques
ELAO est **indépendant des contenus de formation** – ceci le distingue des outils de test intégrés dans nos plates-formes e-learning.
- ✓ pour des formations linguistiques sur mesure (grâce à son module complémentaire d'évaluation des besoins)
- ✓ comme évaluation en fin de formation.

FONCTIONNALITES

Langues

Evaluation des compétences linguistiques en français, anglais, néerlandais espagnol et allemand.

La langue des instructions est choisie lors de chaque passation (parmi les 5 mêmes langues).



Compétences

Les domaines de compétences visés (ou modules) sont :

- ✓ le vocabulaire général actif
- ✓ le vocabulaire général passif
- ✓ le vocabulaire professionnel actif
- ✓ le vocabulaire professionnel passif,
- ✓ la maîtrise active des structures grammaticales,
- ✓ la compréhension à l'audition.

Niveaux

ELAO distingue 9 niveaux de compétences linguistiques - le nombre de niveaux est (re)défini en fonction de vos préférences : les 6 niveaux de cadre européen, ou toute autre définition répondant à des besoins particuliers.

Chaque module contient entre 200 et 250 questions (soit plus de 1000 questions pour 6 modules), dont 15 à 30 sont sélectionnées de manière aléatoire pour être présentées à la personne testée (voir « **Adaptabilité** » et « **Remarques** » ci-dessous).

Difficulté des questions

Pour les niveaux les plus faibles (niveaux 1 à 3), toutes les variantes phonétiques d'une réponse correcte sont acceptées. Pour les niveaux supérieurs, la tolérance diminue en fonction du niveau.

Adaptabilité

L'évaluation d'un domaine de compétence se fait en 3 phases, ce qui permet un gain de temps considérable

>>

balayage : 18 questions couvrant tous les niveaux

identification : première identification de niveau et branchement vers la validation

validation : 10 questions de validation de niveau

confirmation : confirmation de niveau ou correction vers un niveau inférieur ou supérieur



Remarques

- Lors de la première phase (phase de balayage), les 2 questions (par niveau) sont sélectionnées dans une base de données en contenant 10.
- Lors de la troisième phase (phase de validation), les 10 questions sont sélectionnées dans une base de données en contenant 20 à 30, selon les modules.
- Au terme de chaque module, le logiciel affiche à l'écran le résultat (sur 9 niveaux) de la personne testée ainsi qu'un bref descriptif de ce à quoi ce niveau correspond en termes de compétences. Cet affichage du niveau peut être désélectionné.

AVANTAGES

Gain de temps et d'argent

Au niveau de la personne évaluée : réduction du temps d'interrogation grâce à l'adaptation automatique des questions posées.

Au niveau de l'évaluateur : limitation de son intervention à la seule analyse du diagnostic (dans l'outil de reporting), établi automatiquement par **ELAO**.

Objectivité

Le niveau des personnes testées est déterminé de manière objective et indépendante. Il repose sur des critères quantifiables définis par notre équipe de formateurs-pédagogues (l'équipe de développement était constituée de 12 linguistes intervenant depuis plusieurs années comme formateurs en entreprise). Ces critères (niveaux de difficulté des questions posées) reposent sur des listes de fréquences, une expérience de plus de 10 ans dans l'enseignement des langues à des adultes et un étalonnage effectué sur plus de 2.500 personnes (voir ci-dessous).

Rapidité et exploitabilité

Toutes les données relatives aux évaluations étant accessibles en temps réel, ces informations sont exploitables pour une formation ciblée ou un recrutement immédiat.

Fiabilité

ELAO a été étalonné sur plusieurs milliers de personnes qui ont également été évaluées oralement et dont les résultats ont été utilisés pour affiner le degré de précision des questions correspondant à leur niveau.

De plus, grâce à la génération automatique de résultats, le logiciel élimine les risques d'erreurs dus à une intervention humaine.



Facilité

Simple d'utilisation et convivial, le logiciel tient compte (entre autres choses) des règles ergonomiques de présentation de l'information. Le caractère évolutif des questions posées confère également à **ELAO** un aspect ludique.

Adaptabilité

Partant d'une philosophie de partenariat, **ELAO** est conçu pour pouvoir être adapté aux particularités de chaque entreprise. En plus de sa banque de données contenant plus de 1.000 questions réparties sur 9 niveaux (ou ALTE, ou encore toute autre grille que nous définissons selon vos besoins), des modules de vocabulaire spécifique peuvent être développés pour rencontrer les exigences d'une entreprise, d'un secteur ou d'un domaine d'activité.

ANALYSE DES RESULTATS

Feed-back à l'attention du candidat à l'issue de sa passation

ELAO permet d'afficher différents type de feedback :

- a) aucun feedback
- b) feedback sur le niveau atteint dans chaque module et ce que cela signifie en termes de compétences
- c) feedback sur les questions pour lesquelles une réponse incorrecte a été donnée.

Outil de reporting à l'attention du responsable de la formation, des professeurs

Cet outil permet d'obtenir un diagnostic précis des compétences des personnes évaluées.

L'échelle de niveaux utilisée est celle du cadre de référence européen des compétences en langues (A1, A2, B1, B2, C1 et C2).

Cette échelle de niveaux est utilisée pour l'ensemble des résultats, c'est-à-dire les résultats globaux et les résultats affichés par module.

L'outil de reporting en ligne permet :

- Le choix de la/des langues évaluées : langue générale / langue des affaires
- Le choix de la date : peut être défini comme une option précisant votre recherche.
- L'impression / transfert des informations sur fichier Excel
- L'affichage d'un rapport global > voir page 5

Administration

Module "Rapports"

RESULTATS DE LA RECHERCHE

138 Evaluations correspondent aux critères de recherche
 English: short assessment | Date de début 01/01/2002 | Date de fin 10/09/2009

Nom d'utilisateur : Nom	Langue évaluée	Nr Eval	Date Eval.	Résultats	Durée
.....	Anglais	1	07/05/08	1 (22%)	37 mins
.....	Anglais	1	06/05/08	4 (68%)	24 mins
.....	Anglais	1	11/07/08	4 (67%)	31 mins
.....	Anglais	1	10/07/08	3 (57%)	42 mins
.....	Anglais	1	10/07/08	4 (70%)	35 mins
.....	Anglais	1	06/05/08	3 (48%)	29 mins
.....	Anglais	1	07/05/08	3 (49%)	41 mins
.....	Anglais	1	04/03/09	0 (0%)	0 mins
.....	Anglais	1	27/01/09	2 (40%)	11 mins
.....	Anglais	1	18/02/08	1 (28%)	44 mins
.....	Anglais	1	11/07/08	6 (92%)	11 mins
.....	Anglais	1	06/05/08	1 (17%)	35 mins

Cliquez sur la rangée de l'enregistrement que vous souhaitez modifier :

Retour
Statistiques
Imprimer

1/12


Interface Français
Nouvelle recherche

Ces résultats de recherche

- L'affichage d'un rapport individuel

Administration

Module "Rapports"

RAPPORT D'EVALUATION

Evaluation Générale

Date d'évaluation: **7 Mai 2008**
 Effectué en **37 minutes**

Langue évaluée: **Anglais**

Score général: **1/6 (22%)**

Niveau: A1 - Découverte

Commentaire :
 Vous pouvez comprendre et utiliser des expressions familières et quotidiennes ainsi que des énoncés très simples qui visent à satisfaire des besoins concrets. Vous pouvez vous présenter ou présenter quelqu'un et poser à une personne des questions la concernant – par exemple, sur son lieu d'habitation, ses relations, ce qui lui appartient, etc. – et vous pouvez répondre au même type de questions. Vous pouvez communiquer de façon simple si l'interlocuteur parle lentement et distinctement et se montre coopératif.

Interface Français
Sélectionnez un autre rapport





Ce rapport d'évaluation

Administration

Module "Rapports"




RAPPORT D'EVALUATION

Détails d'évaluation

<p>Structures grammaticales</p> <p>Points à améliorer</p>	<p> 2 / 6 (29%)</p> <p>Concordance - Comparatifs - Ordre des mots - Proposition infinitive - Indicatif présent - Passé composé - Plus-que-parfait - Auxiliaires de mode - Verbes irréguliers (moyen) - Verbes</p>	<p>(9 min.)</p>
<p>Vocabulaire général actif</p>	<p> 1 / 6 (24%)</p> <p>Vos connaissances lexicales actives générales vous permettent d'écrire une courte carte postale simple, par exemple de vacances. Vous pouvez apporter des détails personnels dans un questionnaire.</p>	<p>(13 min.)</p>
<p>Vocabulaire général passif</p>	<p> 1 / 6 (16%)</p> <p>Vos connaissances lexicales passives générales vous permettent de comprendre des mots familiers et des phrases simples, par exemple dans des annonces ou des affiches.</p>	<p>(7 min.)</p>
<p>Compréhension à l'audition</p>	<p> 1 / 6 (19%)</p> <p>Vous pouvez comprendre des mots familiers et des expressions très courantes au sujet de vous-même, de votre famille et de l'environnement concret et immédiat, si les gens parlent lentement et distinctement.</p>	<p>(8 min.)</p>

Admin Reports

10 Sept. 2009

 [Retour](#) [Imprimer](#) 2 / 2  

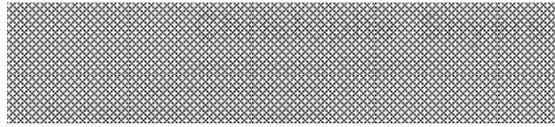
Interface Français Sélectionnez un autre rapport Ce rapport d'évaluation

NB : les fonctions de reporting permettent :

- de faciliter le recrutement de personnel
- d'évaluer des populations en amont / en aval d'un projet de formation
- **en option**, d'intégrer les résultats de l'évaluation de l'**expression orale**, assurée par nos équipes de professeurs -- voir page 7 ➡

Nous intégrons nos outils e-learning, tests, reporting,
nos services de coaching par professeurs, dans
Langues online

www.languages-on-line.com



Rapport

Evaluation Générale

Date d'évaluation :
30 Septembre 2008
Effectué en 40 minutes

Langue évaluée Anglais

Score général A2

Niveau A2 - Base

Vous pouvez comprendre des phrases isolées et des expressions fréquemment utilisées en relation avec des domaines immédiats de priorité (par exemple, informations personnelles et familiales simples, achats, environnement proche, travail). Vous pouvez communiquer lors de tâches simples et habituelles ne demandant qu'un échange d'informations simple et direct sur des sujets familiers et habituels. Vous pouvez décrire avec des moyens simples votre formation, votre environnement immédiat et évoquer des sujets qui correspondent à des besoins immédiats.

Détails d'évaluation

Structures grammaticales

A1

(10 min.)

Points à améliorer Indicatif présent - Auxiliaires de mode - Comparatifs - Subjonctif - Passé simple - Pronoms - Présent continu - Prépositions - Voix passive -

Vocabulaire général actif

A1

(11 min.)

Vos connaissances lexicales actives générales vous permettent d'écrire une courte carte postale simple, par exemple de vacances. Vous pouvez apporter des détails personnels dans un questionnaire.

Vocabulaire professionnel actif

A1

(6 min.)

Vos connaissances lexicales actives professionnelles vous permettent d'écrire des messages très simples, par exemple des messages suite à un appel téléphonique. Vous pouvez remplir un questionnaire simple dans le cadre de l'entreprise.

Vocabulaire général passif

A2

(3 min.)

Vos connaissances lexicales passives générales vous permettent de lire des textes courts très simples. Vous pouvez trouver une information particulière prévisible dans des documents courants comme les publicités, les menus et les horaires et vous pouvez comprendre des lettres personnelles courtes et simples.

Vocabulaire professionnel passif

A1

(4 min.)

Vos connaissances lexicales passives professionnelles vous permettent de comprendre des mots familiers et des phrases simples, par exemple dans des annonces ou des catalogues.

Compréhension à l'audition

A1

(6 min.)

Vous pouvez comprendre des mots familiers et des expressions très courantes au sujet de vous-même, de votre famille et de l'environnement concret et immédiat, si les gens parlent lentement et distinctement.

Expression orale

B1

(0 min.)

Vous pouvez faire face à la majorité des situations que l'on peut rencontrer au cours d'un voyage dans une région où la langue est parlée. Vous pouvez prendre part sans préparation à une conversation sur des sujets familiers ou d'intérêt personnel ou qui concernent la vie quotidienne (par exemple famille, loisirs, travail, voyage et actualité).